

ตัวชี้วัดประกอบคำรับรอง  
การปฏิบัติงานราชการ ปี ๒๕๕๙

การดำเนินงานในส่วน พื้นที่





## ตัวชี้วัดประกอบคำรับรองการปฏิบัติงานราชการ



ร่างตัวชี้วัดกระทรวงเทคโนโลยีสารสนเทศและการสื่อสาร ปี 2559

ตัวชี้วัดที่ 5 : ระดับความสำเร็จในการแปลงแผนพัฒนาสถิติระดับจังหวัดไปสู่การปฏิบัติ



ตัวชี้วัดของสำนักงานสถิติจังหวัด รอบ 1 ปี 2559

ระดับความสำเร็จของการแปลงแผนแม่บทระบบสถิติสู่การปฏิบัติงานเชิงพื้นที่

## ตัวชี้วัดที่ 5 : ระดับความสำเร็จในการแปลงแผนพัฒนาสถิติระดับจังหวัดไปสู่การปฏิบัติ

ตัวชี้วัด	น้ำหนัก (ร้อยละ)	เป้าหมายปี 2559	ข้อมูลพื้นฐาน (Baseline Data)			เกณฑ์การให้คะแนน				
			2556	2557	2558	1	2	3	4	5
1. ระดับความสำเร็จในการแปลงแผนพัฒนาสถิติระดับจังหวัดไปสู่การปฏิบัติ			-	-	76 จังหวัด	1	2	3	4	5
<p>เกณฑ์การให้คะแนน</p> <p>ระดับ 1 ร้อยละ 80 ของจังหวัดที่มีการปรับปรุงชุดข้อมูลให้ทันสมัย มีความถูกต้อง ครบถ้วน</p> <p>ระดับ 2 ร้อยละ 100 ของจังหวัดที่มีการปรับปรุงชุดข้อมูลให้ทันสมัย มีความถูกต้อง ครบถ้วน</p> <p>ระดับ 3 ร้อยละ 100 ของจังหวัดที่มีการปรับปรุงชุดข้อมูลให้ทันสมัย มีความถูกต้อง ครบถ้วน และมีการนำชุดข้อมูลสถิติพื้นที่ไปจัดทำแผนปฏิบัติราชการประจำปีของจังหวัด ไม่น้อยกว่าร้อยละ 50</p> <p>ระดับ 4 ร้อยละ 100 ของจังหวัดที่มีการปรับปรุงชุดข้อมูลให้ทันสมัย มีความถูกต้อง ครบถ้วน และมีการนำชุดข้อมูลสถิติพื้นที่ไปจัดทำแผนปฏิบัติราชการประจำปีของจังหวัด ไม่น้อยกว่าร้อยละ 75</p> <p>ระดับ 5 ร้อยละ 100 ของจังหวัดที่มีการปรับปรุงชุดข้อมูลให้ทันสมัย มีความถูกต้อง ครบถ้วน และมีการนำชุดข้อมูลสถิติพื้นที่ไปจัดทำแผนปฏิบัติราชการประจำปีของจังหวัด ไม่น้อยกว่าร้อยละ 100</p>										
คำอธิบาย	การปรับปรุงชุดข้อมูลให้ทันสมัย มีความถูกต้อง ครบถ้วน พิจารณาจากความสำเร็จของการดำเนินงานจากการปรับปรุงชุดข้อมูลที่จัดเก็บแล้วเสร็จในปี พ.ศ. 2558 ให้ทันสมัย มีความถูกต้อง ครบถ้วน									
เงื่อนไข	หน่วยงานมีการวิเคราะห์ข้อมูลขาดหาย (Data Gap Analysis) ครบถ้วนทุกจังหวัดภายในปี พ.ศ. 2559 (กรณีไม่ครบถ้วนหัก 0.5 คะแนน)									
แหล่งข้อมูล/วิธีการจัดเก็บข้อมูล	สำนักงานสถิติจังหวัดเป็นหน่วยงานรายงานผลตัวชี้วัด									

# ตัวชี้วัด

## ระดับความสำเร็จของการแปลงแผนแม่บทระบบสถิติสู่การปฏิบัติงานเชิงพื้นที่

### เชิงคุณภาพ

รอบที่ 1/2559 1 ตุลาคม 2558 – 31 มีนาคม 2559

ผลการอนุมัติแผนการดำเนินงานพัฒนาข้อมูล  
ระดับพื้นที่ ในปีงบประมาณ 2559

ระดับคะแนนที่  
**1**

เสนอแผนการดำเนินงานเพื่อการพัฒนาข้อมูล ระดับพื้นที่ ในปีงบประมาณ พ.ศ. 2559 ต่อคณะกรรมการสถิติระดับจังหวัด พร้อมนำส่งสำนักบริหารจัดการระบบสถิติ และกลุ่มตรวจราชการและประสานภูมิภาค

ระดับคะแนนที่  
**2**

ทบทวนแผนพัฒนาจังหวัดปี 2557- 2560 และประเมินการนำข้อมูลสถิติมาใช้ในการจัดทำแผนพัฒนาฯ และแผนปฏิบัติราชการประจำปี พร้อมสรุปข้อมูลที่สำคัญ จำเป็นที่ป็นองค์ประกอบในการจัดทำแผนพัฒนาจังหวัดที่ผ่านมา พร้อมเสนอต่อคณะกรรมการสถิติระดับจังหวัด เพื่อพิจารณาให้ความเห็นชอบ

- หลักฐานการประเมินผลการนำข้อมูลสถิติไปใช้ในการจัดทำแผนพัฒนาฯ และแผนปฏิบัติราชการประจำปี
- หลักฐานการสรุปข้อมูลที่สำคัญ จำเป็นในการจัดทำแผนพัฒนาจังหวัดเสนอต่อคณะกรรมการสถิติระดับจังหวัด

เอกสารการติดตามข้อมูลสถิติที่สำคัญ จำเป็น พร้อมประเมิน  
ความมีอยู่/การนำชุดข้อมูลไปใช้ในการจัดทำแผนปฏิบัติ  
ราชการประจำปีของจังหวัด ประจำปีงบประมาณ พ.ศ. 2560

ระดับคะแนนที่  
**3**

ติดตามข้อมูลสถิติที่สำคัญ จำเป็นในการจัดทำแผนปฏิบัติราชการ พร้อมประเมินความมีอยู่/การนำชุดข้อมูลไปใช้ในการจัดทำแผนปฏิบัติราชการประจำปีของจังหวัด ประจำปีงบประมาณ พ.ศ. 2560

ระดับคะแนนที่  
**4**

วิเคราะห์จุดแข็ง จุดอ่อน (SWOT) และสรุปสถานการณ์  
ของจังหวัดเพื่อกำหนดทิศทางการพัฒนาในอนาคต

หลักฐานการนำเสนอ เอกสารการสรุปการวิเคราะห์ SWOT  
และสถานการณ์ของจังหวัด เพื่อกำหนดทิศทางการพัฒนา  
ในอนาคต ต่อประธานคณะกรรมการสถิติระดับจังหวัด เพื่อ  
พิจารณา

เอกสารการวิเคราะห์รายการข้อมูลที่สำคัญ  
จำเป็น เพื่อจัดเตรียมข้อมูลรองรับการจัดทำ  
แผนพัฒนาจังหวัดปี 2561 - 2564

ระดับคะแนนที่  
**5**

วิเคราะห์ และเตรียมข้อมูลที่สำคัญ จำเป็น เพื่อ  
รองรับการจัดทำแผนพัฒนาจังหวัดปี 2561-2564

# ความสอดคล้องระหว่างร่างตัวชี้วัดกระทรวง ICT กับตัวชี้วัดของสำนักงานสถิติจังหวัด

ร่างตัวชี้วัดกระทรวง ICT	ความสอดคล้อง	ตัวชี้วัดของสำนักงานสถิติจังหวัด
เกณฑ์การให้คะแนน		เกณฑ์การให้คะแนน
<p><b>ระดับ 1</b> ร้อยละ 80 ของจังหวัดที่มีการปรับปรุงชุดข้อมูลให้ทันสมัย มีความถูกต้อง ครบถ้วน</p>		<p><b>ระดับ 1</b> เสนอแผนการดำเนินงานเพื่อการพัฒนาข้อมูล ระดับพื้นที่ ในปีงบประมาณ พ.ศ. 2559 ต่อคณะกรรมการสถิติระดับจังหวัด พร้อมนำเสนอสำนักบริหารจัดการระบบสถิติ และกลุ่มตรวจราชการและประสานภูมิภาค</p>
<p><b>ระดับ 2</b> ร้อยละ 100 ของจังหวัดที่มีการปรับปรุงชุดข้อมูลให้ทันสมัย มีความถูกต้อง ครบถ้วน</p>		<p><b>ระดับ 2</b> ทบทวนแผนพัฒนาจังหวัดปี 2557- 2560 และประเมินการนำข้อมูลสถิติมาใช้ในการจัดทำแผนพัฒนาฯ และแผนปฏิบัติการราชการประจำปีฯ พร้อมสรุปข้อมูลที่สำคัญจำเป็นที่เป็นองค์ประกอบในการจัดทำแผนพัฒนาจังหวัดที่ผ่านมา พร้อมเสนอต่อคณะกรรมการสถิติระดับจังหวัด เพื่อพิจารณาให้ความเห็นชอบ</p>
<p><b>ระดับ 3</b> ร้อยละ 100 ของจังหวัดที่มีการปรับปรุงชุดข้อมูลให้ทันสมัย มีความถูกต้อง ครบถ้วน และมีการนำชุดข้อมูลสถิติพื้นที่ไปจัดทำแผนปฏิบัติการประจำปีของจังหวัด ไม่น้อยกว่าร้อยละ 50</p>		<p><b>ระดับ 3</b> ติดตามข้อมูลสถิติที่สำคัญ จำเป็นในการจัดทำแผนปฏิบัติการฯ พร้อมประเมินความมีอยู่/การนำชุดข้อมูลไปใช้ในการจัดทำแผนปฏิบัติการประจำปีของจังหวัด ประจำปีงบประมาณ พ.ศ. 2560</p>
<p><b>ระดับ 4</b> ร้อยละ 100 ของจังหวัดที่มีการปรับปรุงชุดข้อมูลให้ทันสมัย มีความถูกต้อง ครบถ้วน และมีการนำชุดข้อมูลสถิติพื้นที่ไปจัดทำแผนปฏิบัติการประจำปีของจังหวัด ไม่น้อยกว่าร้อยละ 75</p>		<p><b>ระดับ 4</b> วิเคราะห์จุดแข็ง จุดอ่อน (SWOT) และสรุปสถานการณ์ของจังหวัดเพื่อกำหนดทิศทางการพัฒนาในอนาคต</p>
<p><b>ระดับ 5</b> ร้อยละ 100 ของจังหวัดที่มีการปรับปรุงชุดข้อมูลให้ทันสมัย มีความถูกต้อง ครบถ้วน และมีการนำชุดข้อมูลสถิติพื้นที่ไปจัดทำแผนปฏิบัติการประจำปีของจังหวัด ไม่น้อยกว่าร้อยละ 100</p>		<p><b>ระดับ 5</b> วิเคราะห์ และเตรียมข้อมูลที่สำคัญ จำเป็น เพื่อรองรับการจัดทำแผนพัฒนาจังหวัดปี 2561-2564</p>

# แผนการพัฒนาข้อมูล ที่สนับสนุนการขับเคลื่อนยุทธศาสตร์ของพื้นที่ (จังหวัด/กลุ่มจังหวัด) ปีงบประมาณ 2559

## 1 ประชุมคณะกรรมการสถิติ ระดับพื้นที่ ครั้งที่ 1

ตุลาคม-ธันวาคม 2558

- ทบทวนยุทธศาสตร์ กลยุทธ์ ของแผนพัฒนาจังหวัด/กลุ่มจังหวัด (พ.ศ. 2557 -2560) ประเด็นปัญหาในพื้นที่ นโยบายของผู้ว่าราชการจังหวัด องค์ประกอบของคณะกรรมการฯ ขอรับนโยบายจากผู้ว่าราชการจังหวัด
- ประเมินความพร้อมอยู่/การนำชุดข้อมูลไปใช้ในการจัดทำแผนพัฒนาจังหวัด/กลุ่มจังหวัด (พ.ศ. 2561-2564) แผนปฏิบัติราชการปี 2561
- ทบทวนความพร้อมอยู่ของข้อมูลสถิติในพื้นที่ ที่สอดคล้องกับตัวชี้วัดนานาชาติ
- กำหนดแนวทางการดำเนินงานใน ปีงบประมาณ 2559

ผู้ว่าราชการจังหวัดเป็นประธาน สถิติจังหวัด เป็นเลขานุการฯ และกลุ่มข้อมูลฯ สำนักงานจังหวัด เป็นผู้ช่วยเลขานุการฯ

มติที่ประชุมเห็นชอบ ทิศทางการดำเนินงานฯ

## 2 ประชุมคณะกรรมการสถิติ ระดับพื้นที่ ครั้งที่ 2

มกราคม-กุมภาพันธ์ 2559

- พิจารณาห่วงโซ่คุณค่า ปัจจัยสู่ความสำเร็จ ตัวชี้วัด รายการสถิติทางการ ที่สอดคล้องกับยุทธศาสตร์ กลยุทธ์ ประเด็นปัญหาในพื้นที่ นโยบายของผู้ว่าราชการจังหวัด
- ผลการวิเคราะห์/สรุปความพร้อมอยู่ของข้อมูลสถิติ
- มอบหมายหน่วยงานที่เกี่ยวข้อง ดำเนินการปรับปรุงข้อมูลให้ทันสมัย (update) และมอบหมายหน่วยงานที่เกี่ยวข้องจัดทำข้อมูลที่ยังไม่มีผู้จัดทำ

ผู้ว่าราชการจังหวัดเป็นประธาน สถิติจังหวัด เป็นเลขานุการฯ และกลุ่มข้อมูลฯ สำนักงานจังหวัด เป็นผู้ช่วยเลขานุการฯ

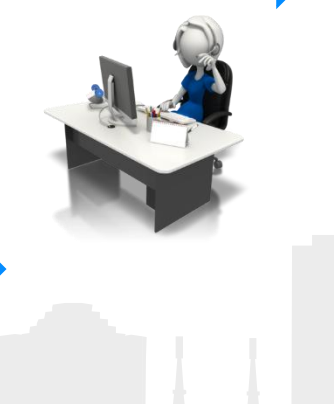
มติที่ประชุมเห็นชอบ ผลจากการดำเนินงานฯ

## 3

มกราคม-เมษายน 2559

ฝ่ายเลขานุการรวบรวมข้อมูลจากหน่วยงานที่เกี่ยวข้อง และวิเคราะห์ข้อมูลพร้อมทั้งจัดทำแผนงาน/โครงการ

สถิติจังหวัด



แผนงาน/โครงการฯ

## 4 ประชุมคณะกรรมการสถิติ ระดับพื้นที่ ครั้งที่ 3

เมษายน-กรกฎาคม 2559

- นำเสนอผลการวิเคราะห์ข้อมูล และจัดทำแผนงาน/โครงการ ที่สอดคล้องกับยุทธศาสตร์ กลยุทธ์ แผนพัฒนาจังหวัด/กลุ่มจังหวัด (พ.ศ. 2561-2564) ประเด็นปัญหาในพื้นที่ นโยบายของผู้ว่าราชการจังหวัด

ผู้ว่าราชการจังหวัดเป็นประธาน สถิติจังหวัด เป็นเลขานุการฯ และกลุ่มข้อมูลฯ สำนักงานจังหวัด เป็นผู้ช่วยเลขานุการฯ

มติที่ประชุมเห็นชอบ ผลการวิเคราะห์ข้อมูล

## 5

เมษายน-กรกฎาคม 2559

- นำผลจากมติของคณะกรรมการสถิติ ระดับพื้นที่ เสนอคณะกรรมการบริหารงานจังหวัดแบบบูรณาการ (ก.บ.จ.) หรือคณะกรรมการบริหารงานกลุ่มจังหวัดแบบบูรณาการ (ก.บ.ก.) มาจัดทำแผนปฏิบัติราชการประจำปีของจังหวัด/กลุ่มจังหวัด

สถิติจังหวัด



การเข้าไปมีส่วนร่วมในการจัดทำแผนพัฒนาจังหวัด

# ตัวชี้วัด

ระดับคะแนนที่

# 1

เสนอแผนการดำเนินงาน  
เพื่อการพัฒนาข้อมูล  
ระดับพื้นที่ ใน  
ปีงบประมาณ พ.ศ. 2559  
ต่อคณะกรรมการสถิติ  
ระดับจังหวัด พร้อมนำส่ง  
สำนักบริหารจัดการระบบ  
สถิติ และกลุ่มตรวจ  
ราชการและประสาน  
ภูมิภาค

ระดับความสำเร็จของการแปลงแผนแม่บทระบบสถิติสู่การปฏิบัติงานเชิงพื้นที่

รอบที่ 1/2559 1 ตุลาคม 2558 – 31 มีนาคม 2559

หลักฐาน

ผลการอนุมัติแผนการดำเนินงานพัฒนาข้อมูลระดับพื้นที่ ในปีงบประมาณ 2559

รายงานการประชุม / บันทึกอนุมัติ  
แผนการดำเนินงานพัฒนาข้อมูลระดับพื้นที่  
ในปีงบประมาณ 2559

# ตัวชี้วัด

ระดับคะแนนที่

# 2

ทบทวนแผนพัฒนาจังหวัดปี 2557- 2560 และประเมินการนำข้อมูลสถิติมาใช้ในการจัดทำแผนพัฒนาฯ และแผนปฏิบัติราชการประจำปีฯ พร้อมสรุปข้อมูลที่สำคัญจำเป็นที่เป็นองค์ประกอบในการจัดทำแผนพัฒนาจังหวัดที่ผ่านมา พร้อมเสนอต่อคณะกรรมการสถิติระดับจังหวัด เพื่อพิจารณาให้ความเห็นชอบ

ต้องดำเนินการ  
ทุกยุทธศาสตร์

# ระดับความสำเร็จของการแปลงแผนแม่บทระบบสถิติสู่การปฏิบัติงานเชิงพื้นที่

รอบที่ 1/2559 1 ตุลาคม 2558 – 31 มีนาคม 2559

## หลักฐาน

- หลักฐานการประเมินผลการนำข้อมูลสถิติไปใช้ในการจัดทำแผนพัฒนาฯ และแผนปฏิบัติราชการประจำปี
- หลักฐานการสรุปข้อมูลที่สำคัญ จำเป็นในการจัดทำแผนพัฒนาจังหวัดเสนอต่อคณะกรรมการสถิติระดับจังหวัด

หลักฐานการประเมินผลการนำข้อมูลสถิติไปใช้ในการจัดทำแผนพัฒนาฯ และแผนปฏิบัติราชการประจำปี

VC/CSF	ตัวชี้วัด	รายการสถิติทางการ	หน่วยงานรับผิดชอบ	แผนงาน/โครงการ/กิจกรรม
VC...				
CSF...	KPI ...	Data ...	....	....

หลักฐานการสรุปข้อมูลที่สำคัญ จำเป็นในการจัดทำแผนพัฒนาจังหวัดเสนอต่อคณะกรรมการสถิติระดับจังหวัด

ยุทธศาสตร์	ห่วงโซ่มูลค่า	จำนวนรายการข้อมูลทั้งหมด	จำนวนรายการข้อมูลที่น่าเข้าไปเป็นส่วนหนึ่งของแผนปฏิบัติราชการ	คิดเป็นร้อยละ
ยุทธศาสตร์ที่ 1				
ยุทธศาสตร์ที่ .....				
รวม				8



# ตัวชี้วัด

ระดับคะแนนที่

# 3

ติดตามข้อมูลสถิติที่สำคัญ จำเป็นในการจัดทำแผนปฏิบัติราชการ พร้อมประเมินความมื่ออยู่/การนำชุดข้อมูลไปใช้ในการจัดทำแผนปฏิบัติราชการประจำปีของจังหวัด ประจำปีงบประมาณ พ.ศ. 2560

ต้องดำเนินการ  
ทุกยุทธศาสตร์

# ระดับความสำเร็จของการแปลงแผนแม่บทระบบสถิติสู่การปฏิบัติงานเชิงพื้นที่

รอบที่ 1/2559 1 ตุลาคม 2558 – 31 มีนาคม 2559

## หลักฐาน

เอกสารการติดตามข้อมูลสถิติที่สำคัญ จำเป็น พร้อมประเมินความมื่ออยู่/การนำชุดข้อมูลไปใช้ในการจัดทำแผนปฏิบัติราชการประจำปีของจังหวัด ประจำปีงบประมาณ พ.ศ. 2560

VC/CSF	ตัวชี้วัด	รายการสถิติ ทางการ	หน่วยงาน รับผิดชอบ	ข้อมูลย้อนหลัง 3 ปี		
				ปี 2556	ปี 2557	ปี 2558
VC...						
CSF...	KPI ...	Data ...	....	XX	XX	XX

หนังสือขอความอนุเคราะห์ข้อมูล / หนังสือที่หน่วยงานรับผิดชอบตอบกลับ  
พร้อมทั้งส่งข้อมูลแนบมา

# ตัวชี้วัด

ระดับคะแนนที่

# 4

วิเคราะห์จุดแข็ง จุดอ่อน (SWOT) และสรุปสถานการณ์ของจังหวัดเพื่อกำหนดทิศทางการพัฒนาในอนาคต

**อย่างน้อย 1 ด้าน**

(เศรษฐกิจ สังคม ทรัพยากรธรรมชาติและสิ่งแวดล้อม)

# ระดับความสำเร็จของการแปลงแผนแม่บทระบบสถิติสู่การปฏิบัติงานเชิงพื้นที่

รอบที่ 1/2559 1 ตุลาคม 2558 – 31 มีนาคม 2559

## หลักฐาน

หลักฐานการนำเสนอ เอกสารการสรุปการวิเคราะห์ SWOT และสถานการณ์ของจังหวัด เพื่อกำหนดทิศทางการพัฒนาในอนาคต ต่อประธานคณะกรรมการสถิติระดับจังหวัด เพื่อพิจารณา

### การวิเคราะห์สถานะแวดล้อม (SWOT Analysis) ของจังหวัด.....

จุดแข็ง (Strength)

.....

จุดอ่อน (Weakness)

....

โอกาส (Opportunity)

.....

ภัยคุกคาม (Threats)

....

### การวิเคราะห์ทางเลือกยุทธศาสตร์

	จุดแข็ง (Strength)	จุดอ่อน (Weakness)
โอกาส (Opportunities)	SO (Growing Practice) 1. กำหนดทิศทางการท่องเที่ยวสู่มาตรฐานสากล 2. ส่งเสริม/พัฒนาสินค้า ผลิตภัณฑ์และบริการท่องเที่ยวสู่มาตรฐานสากล 3. ประชาสัมพันธ์และส่งเสริมตลาดการท่องเที่ยวสู่สากล	WO (Improve Quality) 1. ส่งเสริมการศึกษาและพัฒนาคุณภาพชีวิตของประชาชน 2. สร้างระบบและโอกาสการเข้าถึงการบริการของภาครัฐ 3. ประชาชนมีทักษะการใช้ชีวิตที่สอดคล้องกับการพัฒนาในศตวรรษที่ 21
อุปสรรค (Threats)	ST (Defending Partner) 1. พัฒนาศูนย์บริการและเครือข่ายทางสังคมให้เข้มแข็ง 2. พัฒนารูปแบบการบริหารให้มีประสิทธิภาพ 3. ส่งเสริมความสามารถในการแข่งขัน	WT (Change)

# ตัวชี้วัด

ระดับคะแนนที่

# 5

วิเคราะห์ และเตรียม  
ข้อมูลที่สำคัญ จำเป็น  
เพื่อรองรับการจัดทำ  
แผนพัฒนาจังหวัดปี  
2561-2564

มีการนำเสนอรายงานฯ  
ในที่ประชุม  
คณะกรรมการสถิติ  
จังหวัด

## ระดับความสำเร็จของการแปลงแผนแม่บทระบบสถิติสู่การปฏิบัติงานเชิงพื้นที่

รอบที่ 1/2559 1 ตุลาคม 2558 – 31 มีนาคม 2559

### หลักฐาน

เอกสารการวิเคราะห์รายการข้อมูลที่สำคัญ จำเป็น เพื่อจัดเตรียมข้อมูลรองรับการจัดทำแผนพัฒนาจังหวัดปี 2561 - 2564

STEPS	Tasks
1) VC / CSF	ปรับ VC และ กำหนด CSF
2) Data Analysis	วิเคราะห์แบบ Infographic และ GIS พร้อม สรุปประเด็นสำคัญต่อ ยุทธศาสตร์
3) ข้อเสนอแนะนโยบาย หรือ โครงการสำคัญ	เสนอโครงการหรือมาตรการจากผลการวิเคราะห์ ในขั้นตอน 3
4) Project Idea	เสนอกรอบแนวคิดโครงการสำคัญ

แนวทางการวิเคราะห์ศึกษาได้จากเอกสารประกอบ การอบรมเชิงปฏิบัติการ  
"กระบวนการจัดทำข้อมูลเพื่อสนับสนุนการจัดทำแผนปฏิบัติการประจำปีของจังหวัด"

เมื่อวันที่ 26-28 ก.ค. 58

หากต้องการสอบถามข้อมูลเพิ่มเติมสามารถติดต่อ  
กลุ่มตรวจราชการและประสานภูมิภาค



สำนักงานสถิติแห่งชาติ

กลุ่มนโยบายและยุทธศาสตร์การพัฒนาระบบสถิติ

สำนักบริหารจัดการระบบสถิติ

สำนักงานสถิติแห่งชาติ

โทร. 02-1431305

E-Mail : [masterplan.nso@gmail.com](mailto:masterplan.nso@gmail.com)

<http://osthailand.nic.go.th>

[www.nso.go.th](http://www.nso.go.th)